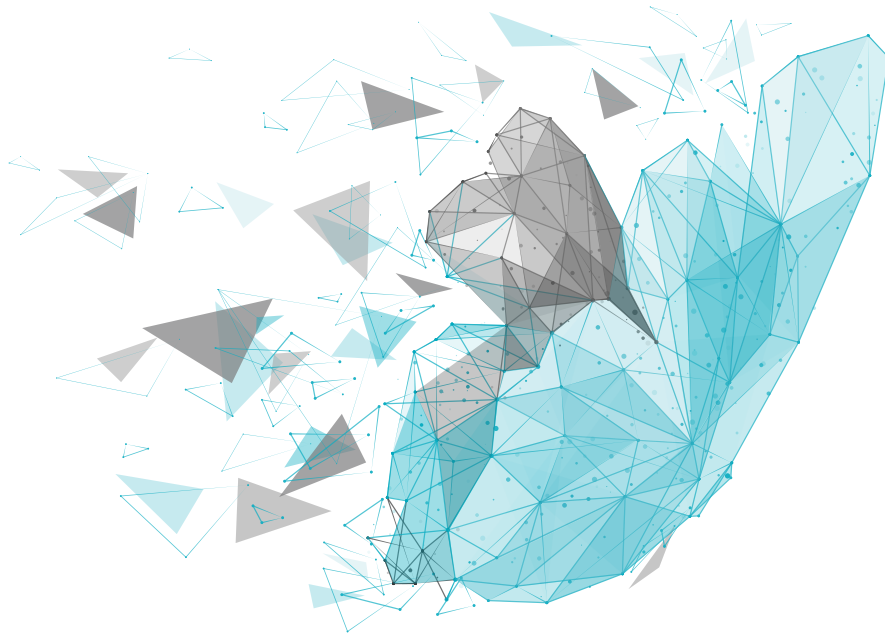


2024

PREMIOS SERES

a la Innovación y Compromiso Social de la Empresa



CONVOCATORIA ABIERTA

hasta el 09 de mayo | 11:00 horas

DOCUMENTACIÓN REQUERIDA PARA EL FORMULARIO ONLINE

Si quieres participar en la 15ª edición de los Premios SERES, esta es la información que te requeriremos en el formulario web.

DATOS DE LA EMPRESA

- Nombre de la empresa.
- CIF de la empresa.
- Indicar el sector al que pertenece su empresa.
- Número de empleados en España.
- Ingresos netos del último ejercicio en España, en euros (especifique período).
- Grado de cumplimiento de la cuota de reserva.

DATOS DE PERSONA DE CONTACTO QUE PRESENTA LA CANDIDATURA

- Nombre.
- Cargo.
- Teléfono.
- Correo electrónico.

DIRECTIVO QUE AVALA LA CANDIDATURA

- Nombre.
- Cargo.
- Correo electrónico.

DESCRIPCIÓN DE LA ACTUACIÓN

- Nombre de la actuación.
- Fecha de inicio y fin de la actuación.
- Breve resumen de la candidatura.
- Antecedentes y descripción de la actuación detalle de los objetivos (sociales y empresariales) de la misma (máximo 5.000 caracteres).
- Indicar qué áreas de la empresa han participado en el desarrollo de la actuación, señalando el nombre del área, fase en la que participa, vía de participación y descripción de la participación (máximo 2.500 caracteres).

DOCUMENTACIÓN REQUERIDA PARA EL FORMULARIO ONLINE

COLECTIVO BENEFICIADO

- Colectivo o colectivos en situación de vulnerabilidad al que va destinada la actuación.
- Razón que ha llevado a trabajar con el colectivo.
- Relación entre su actividad empresarial y la selección de este colectivo.
- Descripción general y datos del contexto del colectivo.
- Entidades colaboradoras y/o facilitadoras en el desarrollo de la actuación (máximo 4.000 caracteres).

ACTUACIÓN E IMPACTO

- Explicar los aspectos de la actuación en relación a su carácter innovador (máximo 2.500 caracteres).
- Explicar cómo impacta la actuación en relación a sus grupos de interés. En especial: empleados, clientes, cadena de valor y/o comunidad (máximo 2.500 caracteres).
- Explicar los aspectos de la actuación en relación a su valor social (máximo 2.500 caracteres).
- Explicar los aspectos de la actuación en relación a su valor empresarial: indicar las dimensiones en las que impacta la actuación en el negocio en términos de crecimiento, retorno de capital y riesgo (máximo 2.500 caracteres).
- Explicar los aspectos de la actuación en relación a la integración en la estrategia de la empresa (máximo 2.500 caracteres).
- Describir y cuantificar los indicadores de la actuación en el último ejercicio y acumulados desde el inicio de la misma (máximo 2.500 caracteres).

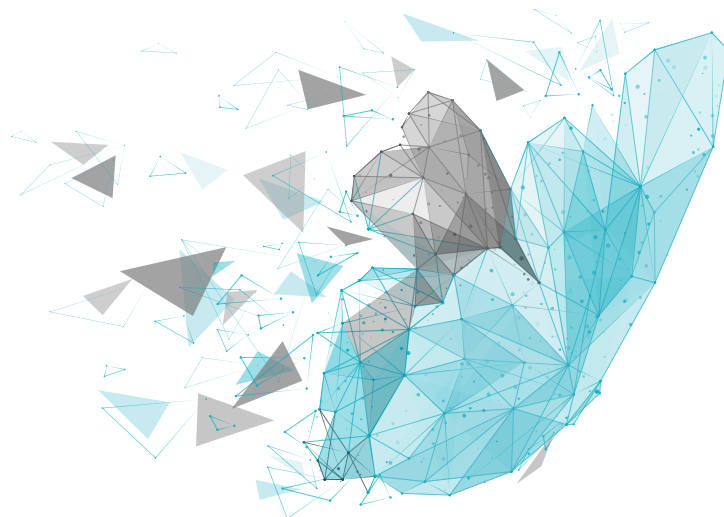
ARCHIVOS ADJUNTOS

- Memoria explicativa (formato PDF).
- Solicitud de inscripción (formato PDF).
- Otra documentación complementaria (formato PDF).



PARA MÁS INFORMACIÓN

premiosseres2024@fundacionseres.org



Fundación SERES

Madrid

www.fundacionseres.org